



Banano orgánico más productivo y eficiente cuando productores familiares se vuelven digitales

Tecnologías para reducir pérdidas por mancha roja y aumentar productividad mejorando la salud del suelo se están poniendo al alcance de familias bananeras por medio del aplicativo Ma\$ Banano que facilitan el registro y análisis de datos



Observaciones y toma de datos de rutina para orientar una mejora continua y facilitar benchmarking

La iniciativa implementada

Los socios en la República Dominicana, Perú y Ecuador están diseñando una rutina de monitoreo y registro de efectividad de manejo que respalde la integración efectiva de prácticas de manejo de mancha roja y salud de suelos. La cuantificación de indicadores productor a productor facilita que cada productor identifique sus

puntos a mejorar y los cambios necesarios en el camino a mejora continua. Basado en los parámetros de desempeño de sus productores, las asociaciones potencializan benchmarking, una estrategia que fomenta la mejora proponiendo comparaciones entre productores

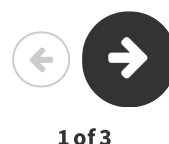
Aplicación para teléfonos inteligentes Ma \$ Banano, para guiar la implementación del enfunde de racimos más oportuno y el manejo de residuos de banano y los fertilizantes

La solución tecnológica

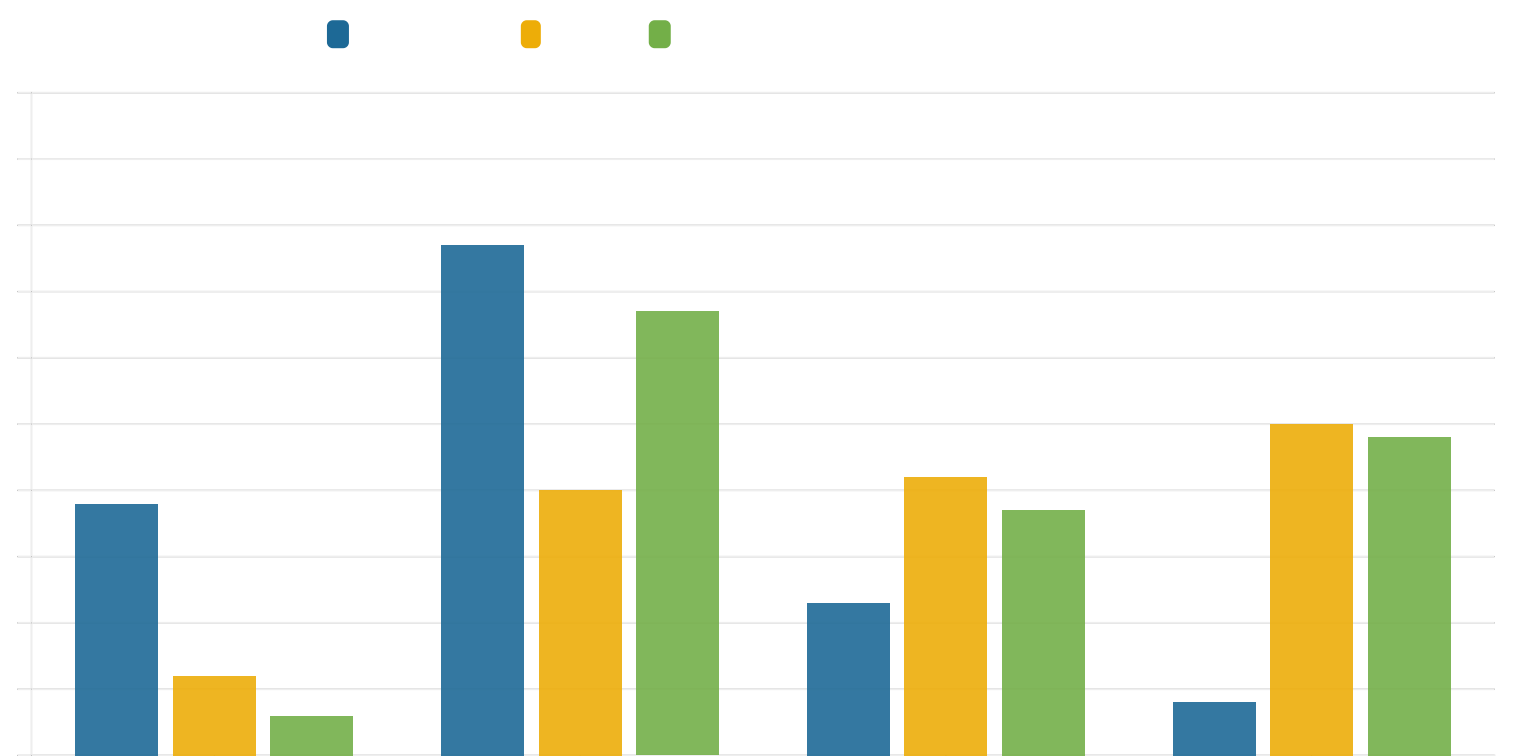
Para escalar estas innovaciones de mancha roja y salud de suelos, estamos convirtiendo la rutina de toma de datos claves, monitoreo de efectividad de prácticas y registro de costos e ingresos en un aplicativo para celulares móviles para la captura y transmisión de datos semanalmente a una base de datos en cada asociación de productores. Informes en tiempo real a ser usados por productores, sus asociaciones y plataformas sectoriales facilitarán discusiones sobre la efectividad de la labor tanto en finca como en empaque y en la asociación.

En una primera etapa, 50 productores en cada país están piloteando el aplicativo durante un año. Un diagnóstico del manejo de racimo y salud de suelos y parámetros productivos en cada productor forma la base para la formulación de un plan de mejoras. Al final del primer ciclo, cada productor y los técnicos de la zona, convocarán a 10-20 productores vecinos y vecinas para compartir la experiencia y proponer una nueva ronda de diagnóstico, monitoreo, mejora continua y benchmarking.

Facilitando el escalamiento de tecnologías ecológicas entre productores familiares con herramientas digitales



1 of 3



A Flourish data visualization

MÁS INFO



Resultados

En 2 años de ejecución, los equipos nacionales se han fortalecido en los mecanismos de la agricultura digital, han convocado plataformas multi-socio para completar una línea base sobre los hábitos digitales del sector banano orgánico y planificar la selección de 150 productores pilotos. El equipo de LanRef de México está elaborando el aplicativo titulado Ma\$ Banano. El informe línea base plantea dos conclusiones: 1) los productores y técnicos y sus asociaciones están equipados y conectados al Internet con celulares

inteligentes y usan WhatsApp para comunicaciones, aunque la señal es variable y a veces débil. 2) La recolecta y registro de diferentes tipos de datos ocupan los esfuerzos de los productores y otras personas de la finca y los técnicos y personal en diferentes unidades de las asociaciones. Los diferentes datos tienen usos específicos y mayormente a corto plazo y están guardados por separado y mayormente no son la base de procesos de mejora continua y benchmarking.

Principales donantes



Organizaciones participantes

