

# Gestión de datos y tecnología FONTAGRO

auravant

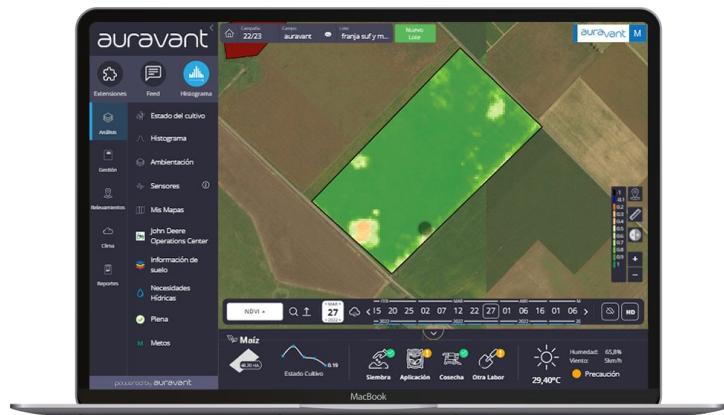
2 de Septiembre 2022



# Luchamos por la abundancia de alimentos

auravant

La **tecnología** aplicada a la cadena agroalimentaria es el mejor **medio y motor** para lograrlo



**Auravant** es una plataforma SaaS que **ayuda** a **productores, técnicos, agrónomos y consultores** en el proceso de toma de **decisiones** para poder mejorar la **eficiencia** durante el proceso productivo de forma **sostenible** con el medio ambiente





auravant



**+10M**

Más de 10.000.000 has

**+60K**

Más de 60.000 usuarios

**+98**

Más de 98 países



# Visión y agricultura digital

# La transformación digital del sector necesita un medio que lo permita

Conceptualizado desde las necesidades del usuario

Permitiendo integrar a todos los participantes de la cadena de valor



# | Las relaciones se darán en un plano digital

auravant



# | Las relaciones se darán en un plano digital

auravant



# | Las relaciones se darán en un plano digital

auravant



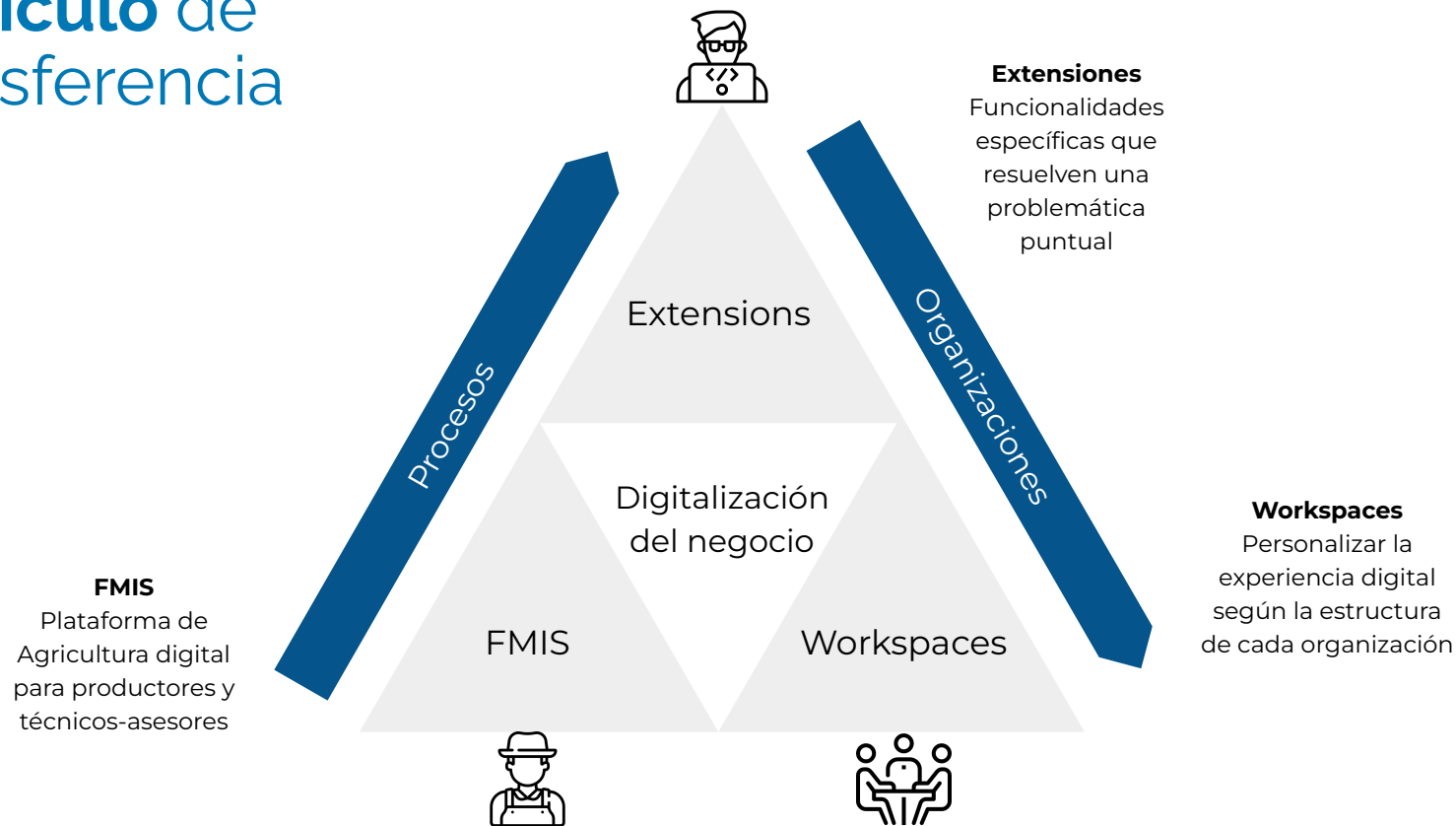


auravant

# El sistema operativo del agro



# Vehículo de transferencia





## **Nos enfocamos en el usuario.**

Es normal que las necesidades de digitalización de una organización o empresa no estén alineadas 100% con las del usuario. Nosotros nos encargamos de proveer valor al usuario final a través de la plataforma y basándonos en el feedback de miles de ellos.

# ¿Por qué Auravant?

auravant



**Nos enfocamos en el usuario.**



**Maximizamos el retorno de inversión.**

La modalidad SaaS de nuestra plataforma y su gran set de funcionalidades permite sólo invertir en aquellos desarrollos customizados que la organización necesite, evitando reinventar la rueda para todo lo demás.



# ¿Por qué Auravant?

auravant



**Nos enfocamos en el usuario.**



**Maximizamos el retorno de inversión.**



**Time to market sin precedentes.**

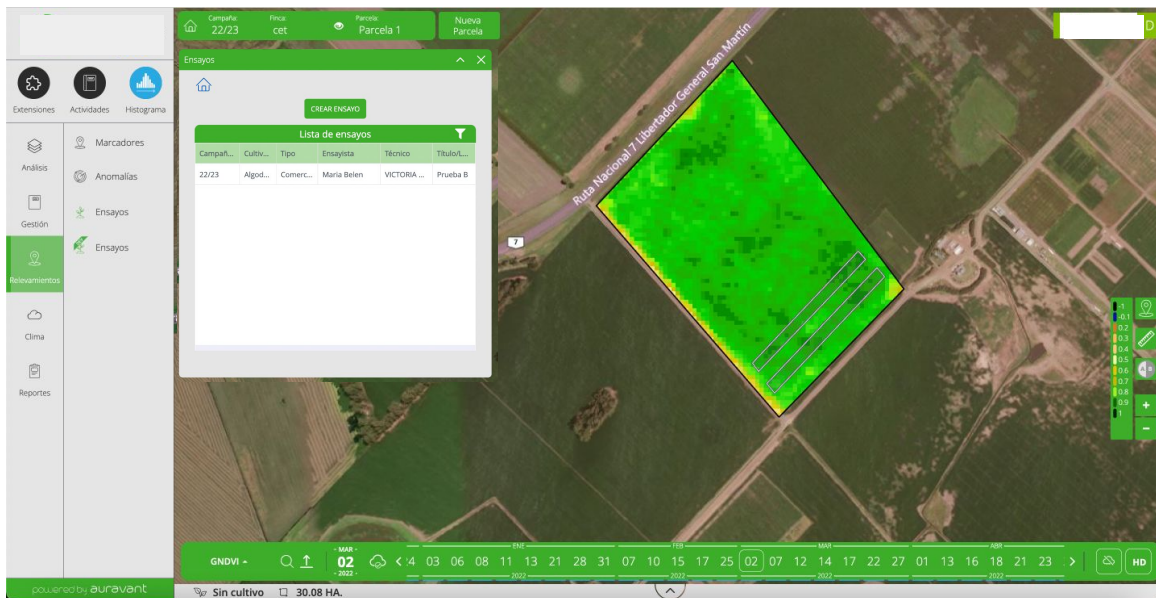
Con auravant y su motor de extensiones, cualquier innovación puede estar operativa en cuestión de días.





# Casos

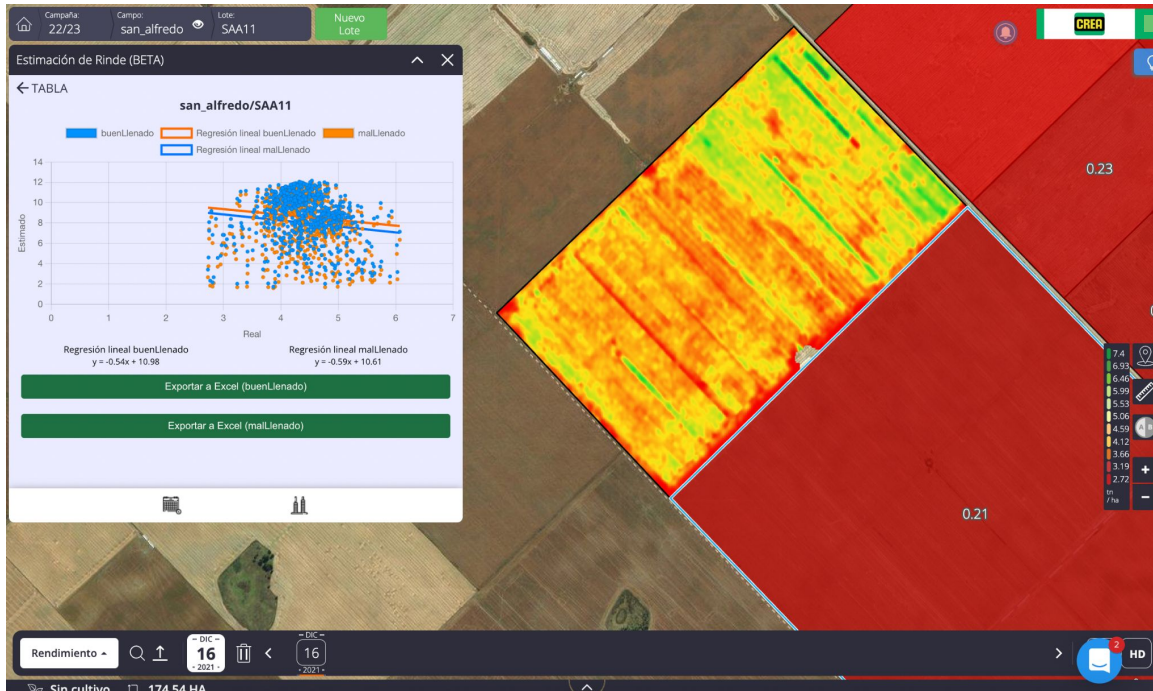
# Caso 1: Sinergias I+D / Go to market



Desarrolladoras y comercializadoras de insumos utilizaban planillas de cálculo para recolectar y analizar de datos con una componente espacial

- **Consolidar una base de datos (+300 campos con ensayos)**
- **Garantizar la accesibilidad a la información sin conexión**
- **Mejorar la gestión y evaluación de la relación técnico/ensayos**
- **Generar información sitio-específica para mejorar las recomendaciones y posicionamientos de productos**

## Caso 2: Estimaciones de rendimiento

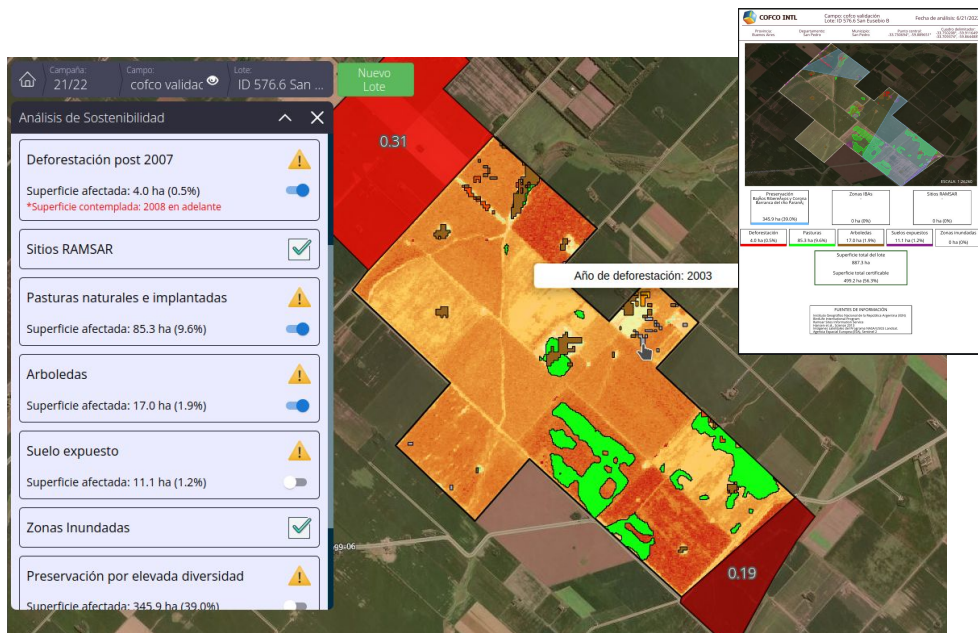


Agrónomos y productores evitan constantemente duplicar la carga de datos en distintos sistemas

En muchos casos, los datos quedaban en silos de información y el usuario no tenía control para compartirlos de forma transparente

**Organizaciones como CREA desarrollan modelos para estimar rendimiento a partir de datos propios e intercambio en grupos regionales**

## Caso 3: Certificación de cultivos



La eficiencia y los tiempos del proceso de compra de granos está influenciado por la capacidad de verificar si los potenciales lotes cumplen con estándares de sostenibilidad

**Los equipos de calidad de los traders internalizan el proceso de verificación de forma automática con herramientas de geoprocésamiento**

- **Agilizar la operaciones comerciales**
- **Aumentar la confiabilidad de las auditorías**
- **Eliminar la dependencia de intermediarios**

## Caso 4: Innovación local

Las problemáticas y necesidades de los productores dependen en gran medida de la geografía. No hay una solución universal y se depende del conocimiento local

**El INTA y la UBA disponibilizan de forma gratuita su catálogo de modelos agronómicos, utilizando una interfaz sencilla y amigable, para todos los productores de Argentina**



Estadios	Días entre estadios	Agua en suelo	Tiempo Térmico	Fecha
S	-	64% ± 20%	-	29/06
Em	-	61% ± 20%	140 ± 3	16/07 ± 2 Días
ET	61 días	55% ± 21%	447 ± 21%	15/09 ± 4 Días
Esp	38 días	56% ± 17%	972 ± 9	23/10 ± 3 Días
Al	4 días	56% ± 18%	1002 ± 9	27/10 ± 1 Días
MF	34 días	48% ±	405 ±	30/11 ±





**¡Muchas gracias!**

-

